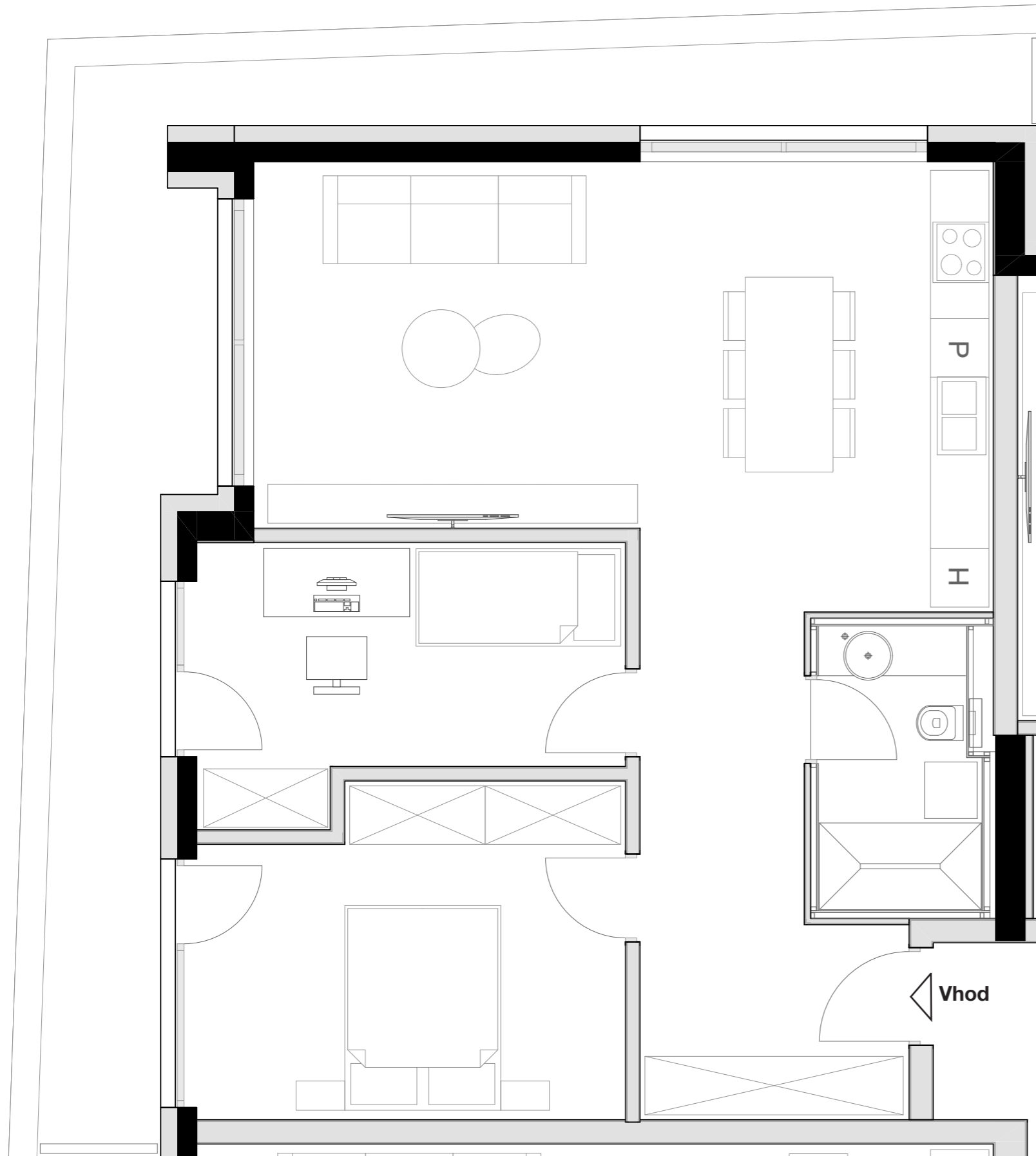


# LEVLJI GRAD

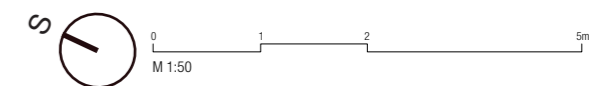
## STANOVANJE L1-S 306

KVADRATURA STANOVANJA: 105,97m<sup>2</sup>



**notranje površine** 84,51m<sup>2</sup>  
**zunanje površine** 21,46m<sup>2</sup>

Kopalnica	5,85m <sup>2</sup>
Hodnik	10,49m <sup>2</sup>
Dnevno bivalni del / kuhinja	32,39m <sup>2</sup>
Terasa	21,46m <sup>2</sup>
Spalnica	15,46m <sup>2</sup>
Otroška soba	12,08m <sup>2</sup>
Shramba	8,51m <sup>2</sup>



OPOMBA:  
Možna so manjša odstopanja, do 3%. Vsa oprema v tlorisih je vrisana v informativne namene uporabnosti prostora.