

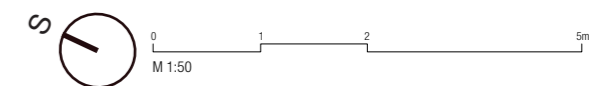
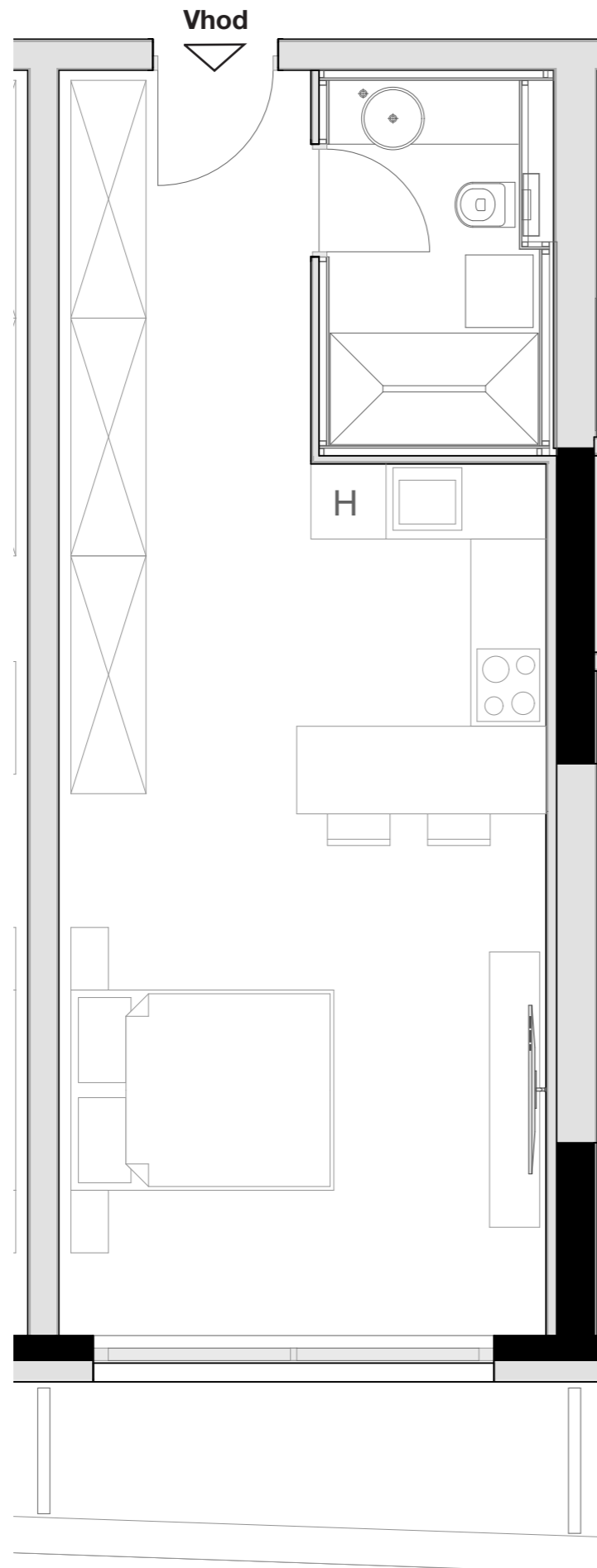
# LEVLJI GRAD

## STANOVANJE L1-S 502

KVADRATURA STANOVANJA: 48,98m<sup>2</sup>

**notranje površine** 44,38m<sup>2</sup>  
**zunanje površine** 4,60m<sup>2</sup>

Kopalnica	5,93m <sup>2</sup>
Hodnik	6,12m <sup>2</sup>
Dnevno bivalni del / kuhinja	27,17m <sup>2</sup>
Terasa	5,16m <sup>2</sup>
Shramba	4,60m <sup>2</sup>



OPOMBA:  
Možna so manjša odstopanja, do 3%. Vsa oprema v tlorisih je vrisana v informativne namene uporabnosti prostora.