

notranje površine  
zunanje površine

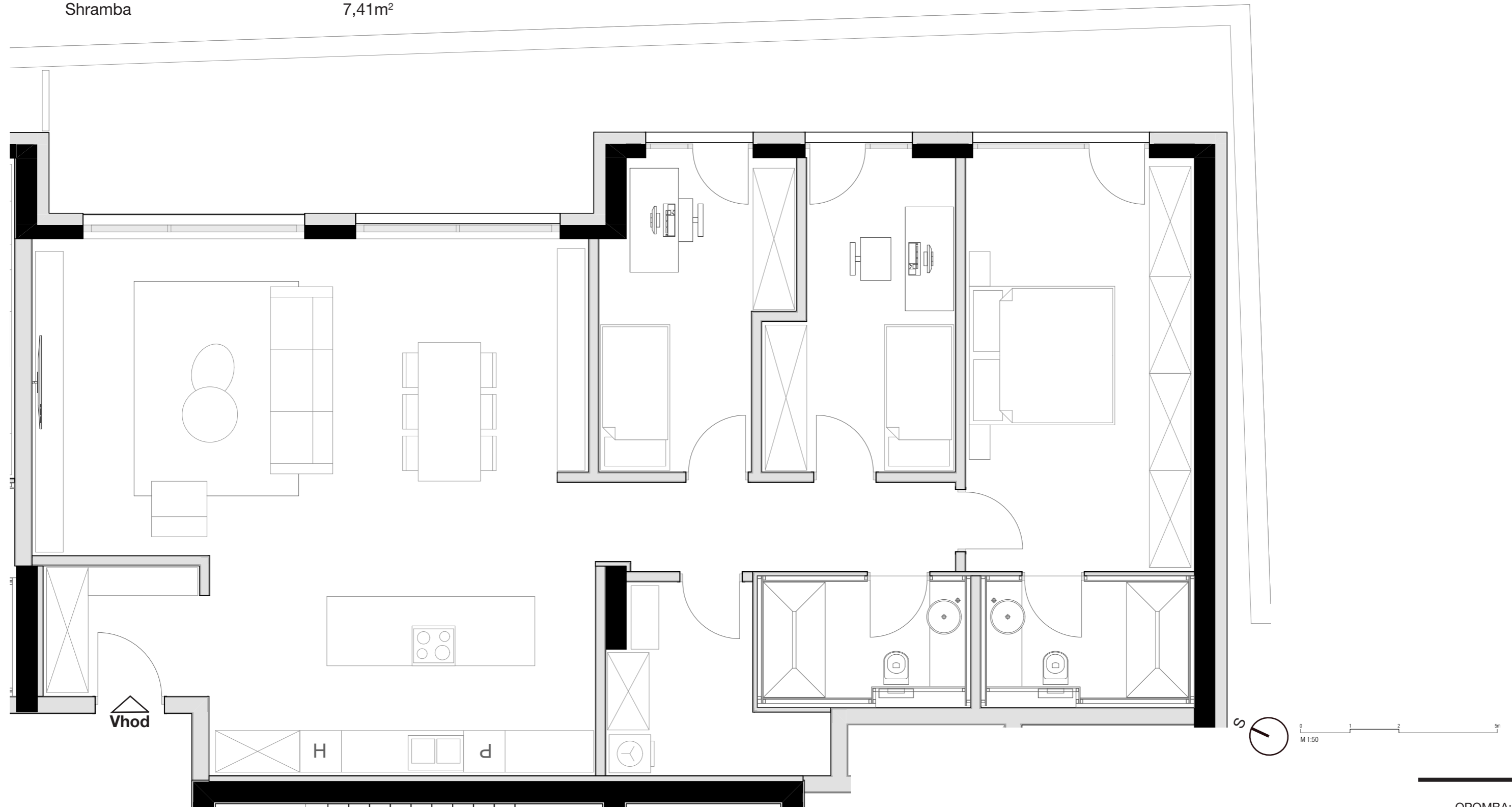
120,32m<sup>2</sup>  
31,53m<sup>2</sup>

Kopalnica	6,10m <sup>2</sup>
Hodnik	4,31m <sup>2</sup>
Dnevno bivalni del / kuhinja	56,13m <sup>2</sup>
Terasa	31,53m <sup>2</sup>
Spalnica	16,89m <sup>2</sup>
Otroška soba	11,34m <sup>2</sup>
Otroška soba	12,04m <sup>2</sup>
Shramba	7,41m <sup>2</sup>

# LEVLJI GRAD

## STANOVANJE L1-S 507

KVADRATURA STANOVANJA: 151,85m<sup>2</sup>



OPOMBA: Možna so manjša odstopanja, do 3%. Vsa oprema v tlorisih je vrisana v informativne namene uporabnosti prostora.