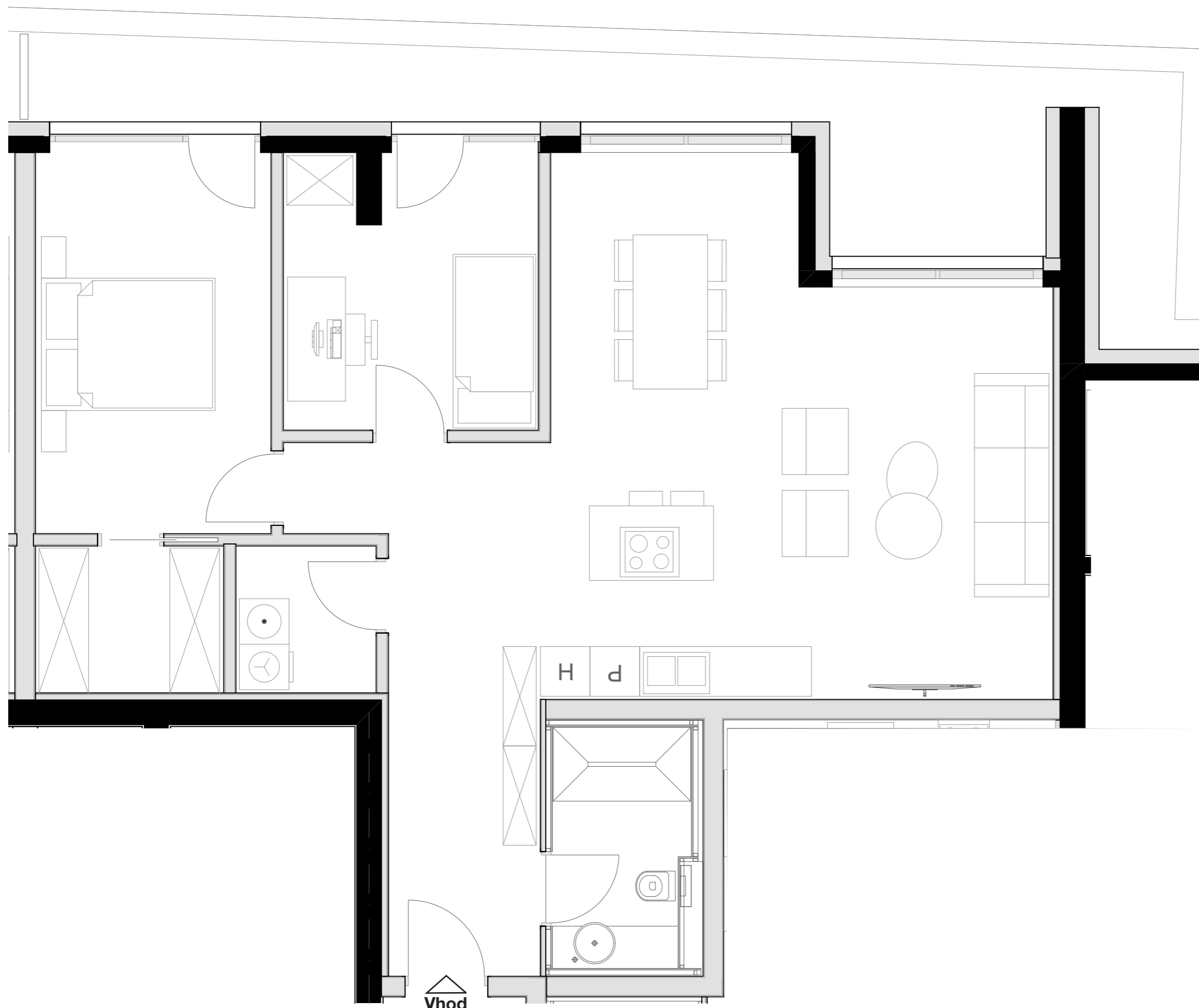


LEVLJI GRAD

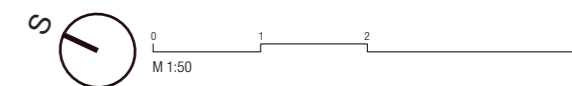
STANOVANJE L2-S 206

KVADRATURA STANOVANJA: 111,96m²



notranje površine 92,08m²
zunanje površine 19,88m²

Kopalnica	5,58m ²
Hodnik	12,08m ²
Dnevno bivalni del / kuhinja	39,34m ²
Terasa	19,88m ²
Spalnica	13,89m ²
Otroška soba	11,10m ²
Shramba	3,73m ²
Utility	2,16m ²
Walk-in	4,20m ²



Vhod

OPOMBA:
Možna so manjša odstopanja, do 3%. Vsa oprema v tlorisih je vrisana v informativne namene uporabnosti prostora.