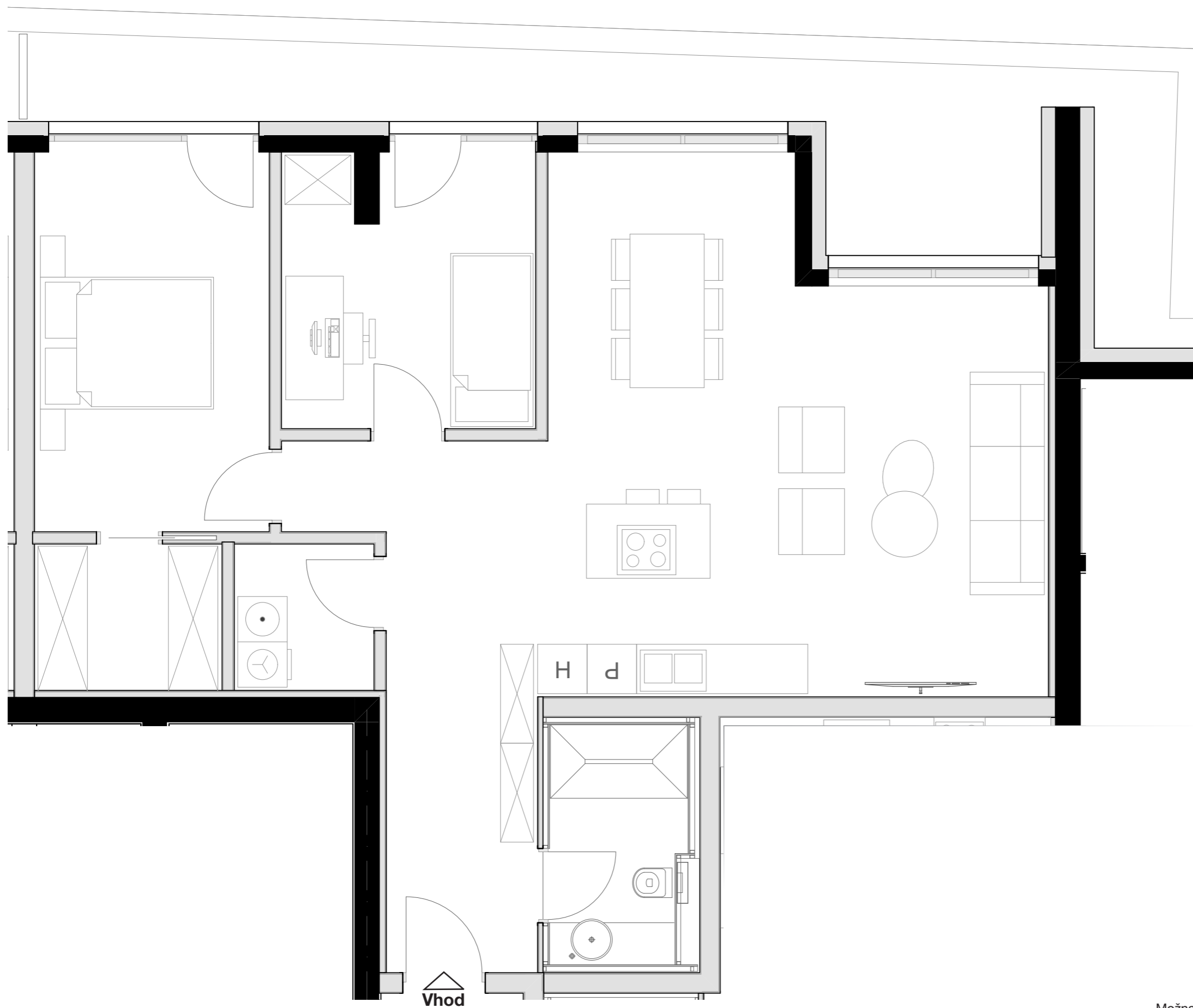


# LEVLJI GRAD

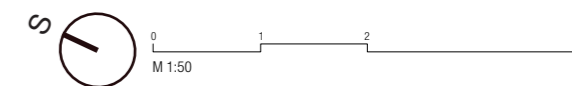
## STANOVANJE L2-S 306

KVADRATURA STANOVANJA: 111,96m<sup>2</sup>



notranje površine 92,29m<sup>2</sup>  
zunanje površine 167m<sup>2</sup>

Kopalnica	5,58m <sup>2</sup>
Hodnik	12,08m <sup>2</sup>
Dnevno bivalni del / kuhinja	39,04m <sup>2</sup>
Terasa	19,67m <sup>2</sup>
Spalnica	14,17m <sup>2</sup>
Otroška soba	11,33m <sup>2</sup>
Shramba	3,73m <sup>2</sup>
Utility	2,16m <sup>2</sup>
Walk-in	4,20m <sup>2</sup>



OPOMBA:  
Možna so manjša odstopanja, do 3%. Vsa oprema v tlorisih je vrisana v informativne namene uporabnosti prostora.