

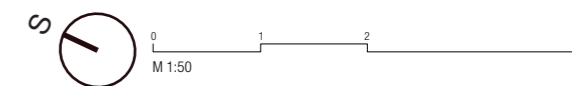
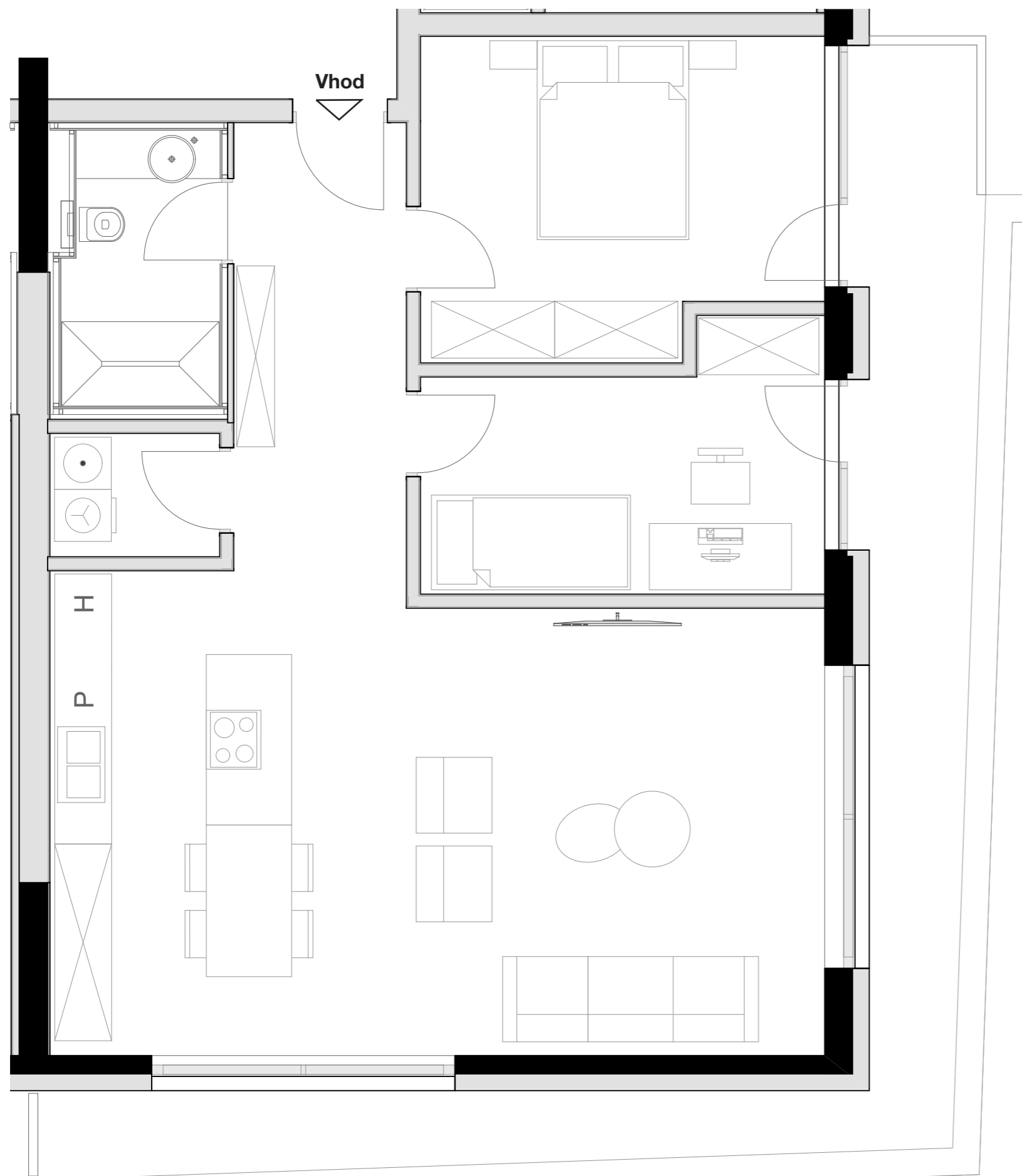
# LEVLJI GRAD

## STANOVANJE L2-S 401

KVADRATURA STANOVANJA: 106,83m<sup>2</sup>

**notranje površine** 85,88m<sup>2</sup>  
**zunanje površine** 20,95m<sup>2</sup>

Kopalnica	6,02m <sup>2</sup>
Hodnik	7,99m <sup>2</sup>
Dnevno bivalni del / kuhinja	40,57m <sup>2</sup>
Terasa	20,95m <sup>2</sup>
Spalnica	14,15m <sup>2</sup>
Otroška soba	11,34m <sup>2</sup>
Shramba	3,65m <sup>2</sup>
Utility	2,16m <sup>2</sup>



OPOMBA:  
Možna so manjša odstopanja, do 3%. Vsa oprema v tlorisih je vrisana v informativne namene uporabnosti prostora.