

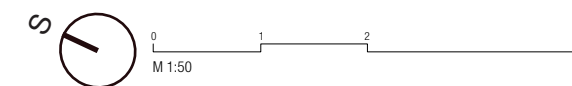
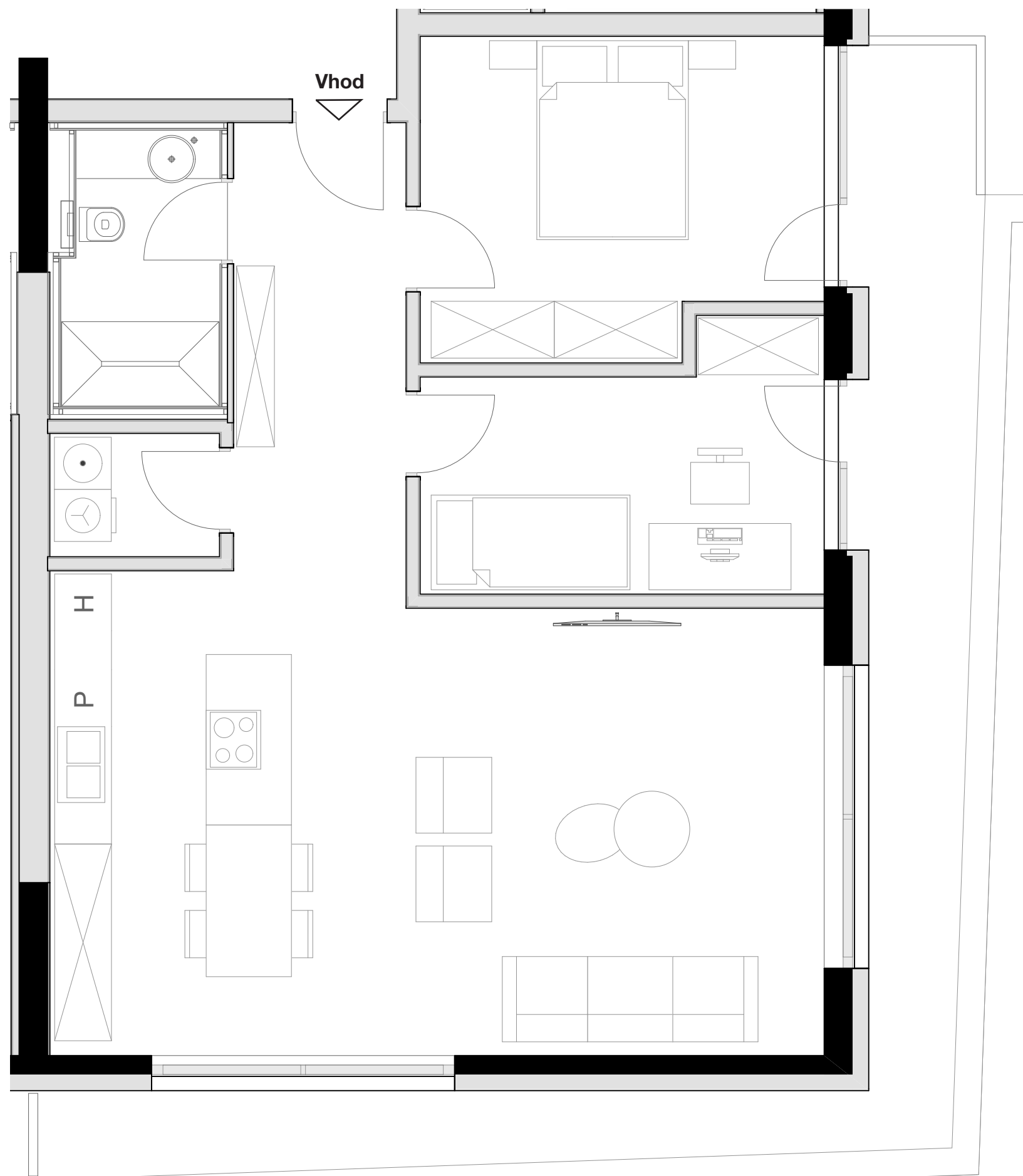
# LEVLJI GRAD

## STANOVANJE L2-S 501

KVADRATURA STANOVANJA: 106,78m<sup>2</sup>

**notranje površine** 85,70m<sup>2</sup>  
**zunanje površine** 21,08m<sup>2</sup>

Kopalnica	5,98m <sup>2</sup>
Hodnik	7,95m <sup>2</sup>
Dnevno bivalni del / kuhinja	40,54m <sup>2</sup>
Terasa	21,08m <sup>2</sup>
Spalnica	14,16m <sup>2</sup>
Otroška soba	11,35m <sup>2</sup>
Shramba	3,65m <sup>2</sup>
Utility	2,16m <sup>2</sup>



OPOMBA:  
Možna so manjša odstopanja, do 3%. Vsa oprema v tlorisih je vrisana v informativne namene uporabnosti prostora.