

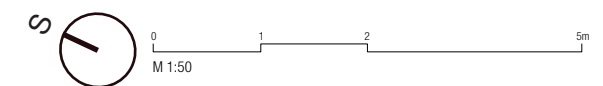
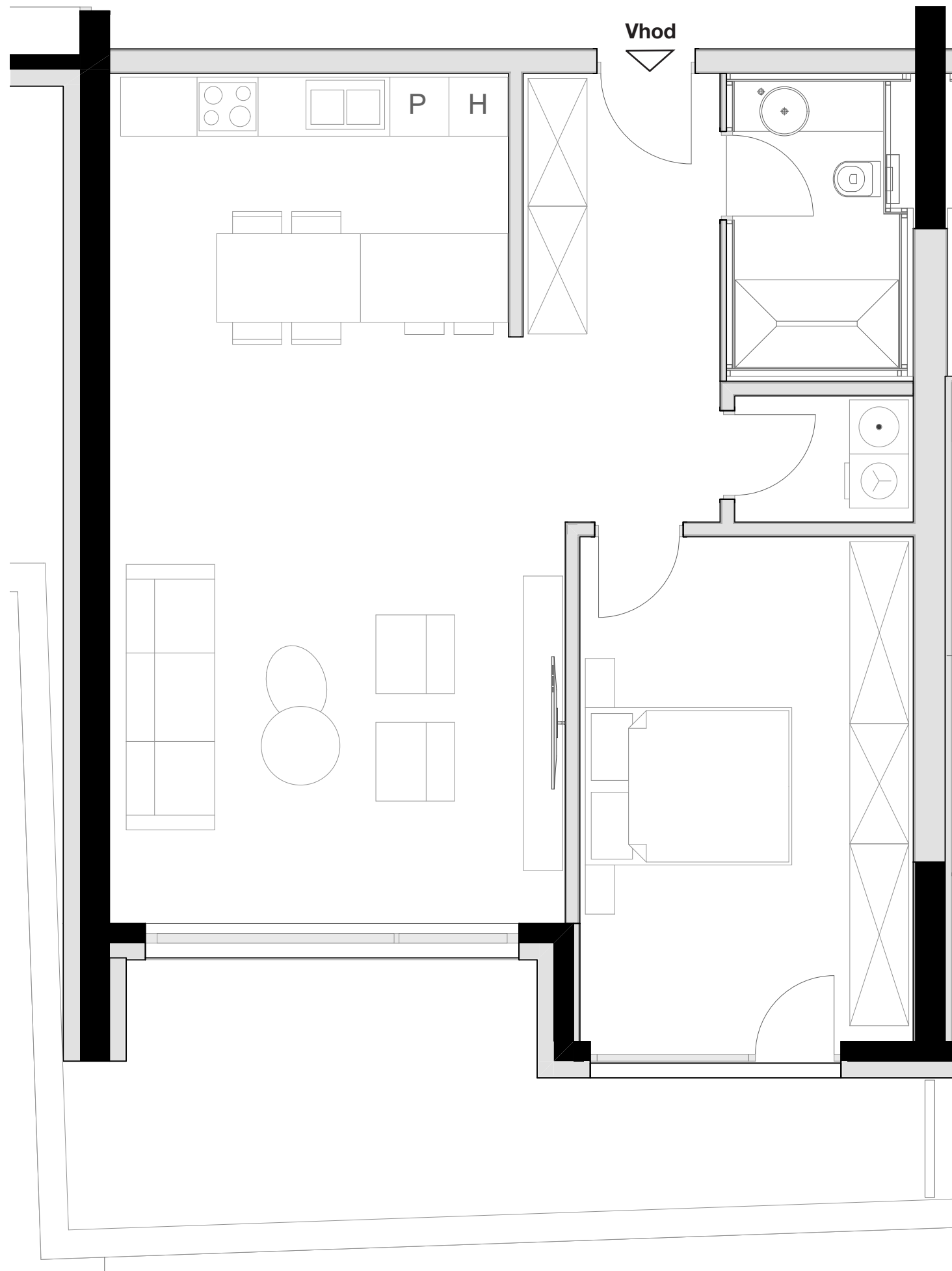
# LEVLJI GRAD

## STANOVANJE L2-S 504

KVADRATURA STANOVANJA: 92,23m<sup>2</sup>

**notranje površine** 76,34m<sup>2</sup>  
**zunanje površine** 17,89m<sup>2</sup>

Kopalnica	6,04m <sup>2</sup>
Hodnik	5,18m <sup>2</sup>
Dnevno bivalni del / kuhinja	41,34m <sup>2</sup>
Terasa	17,89m <sup>2</sup>
Spalnica	18,05m <sup>2</sup>
Shramba	3,73m <sup>2</sup>
Utility	2,62m <sup>2</sup>



OPOMBA:  
Možna so manjša odstopanja, do 3%. Vsa oprema v tlorisih je vrisana v informativne namene uporabnosti prostora.