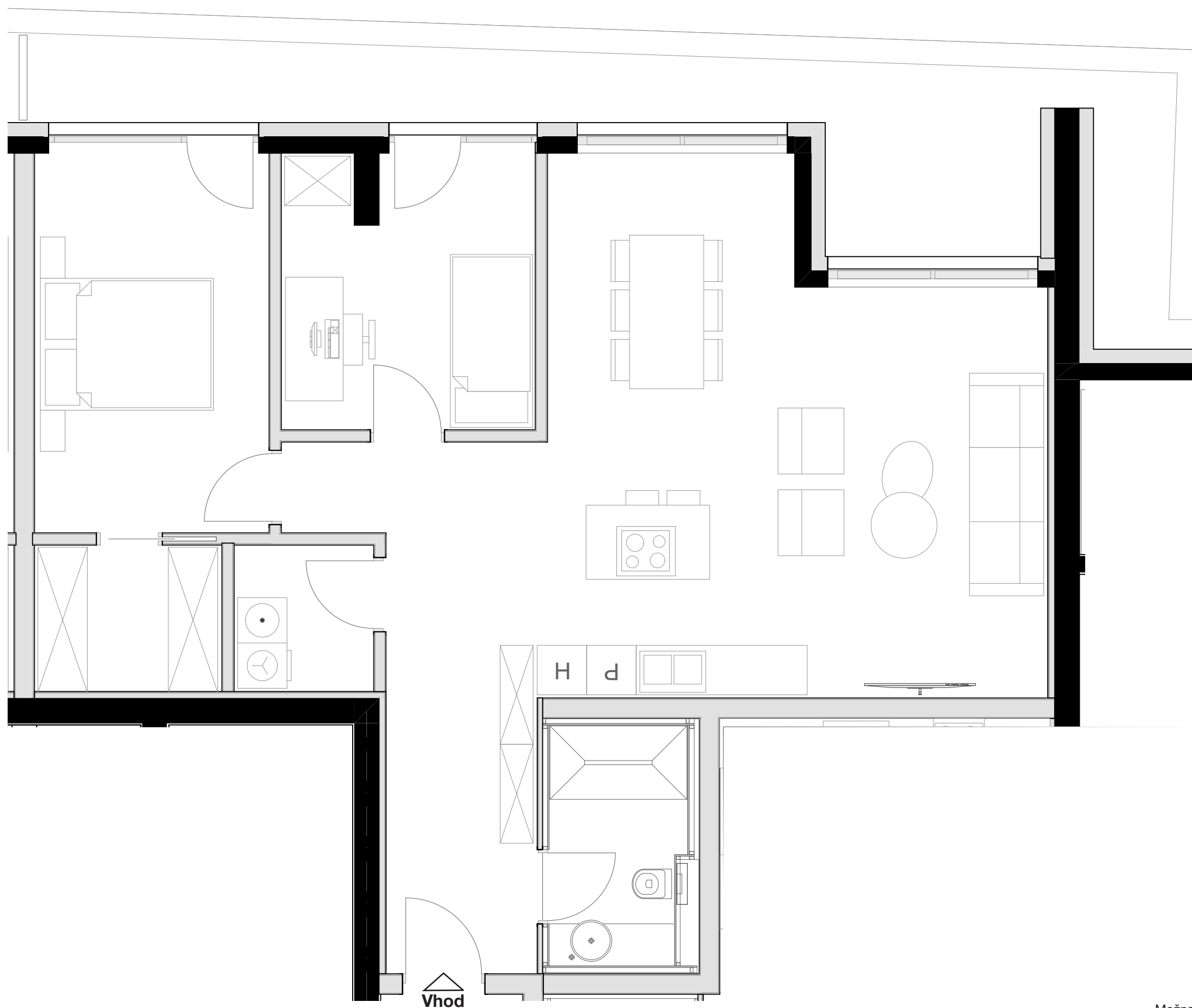


# LEVLJI GRAD

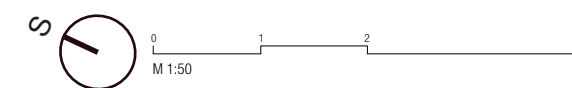
## STANOVANJE L2-S 506

KVADRATURA STANOVANJA: 112,01m<sup>2</sup>



**notranje površine** 92,93m<sup>2</sup>  
**zunanje površine** 19,08m<sup>2</sup>

Kopalnica	6,00m <sup>2</sup>
Hodnik	11,76m <sup>2</sup>
Dnevno bivalni del / kuhinja	38,26m <sup>2</sup>
Terasa	19,08m <sup>2</sup>
Spalnica	13,91m <sup>2</sup>
Otroška soba	11,07m <sup>2</sup>
Shramba	3,73m <sup>2</sup>
Utility	2,58m <sup>2</sup>
Walk-in	4,62m <sup>2</sup>



OPOMBA:  
Možna so manjša odstopanja, do 3%. Vsa oprema v tlorisih je vrisana v informativne namene uporabnosti prostora.