

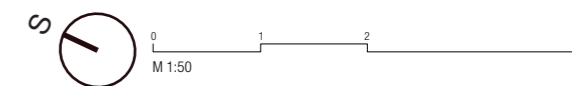
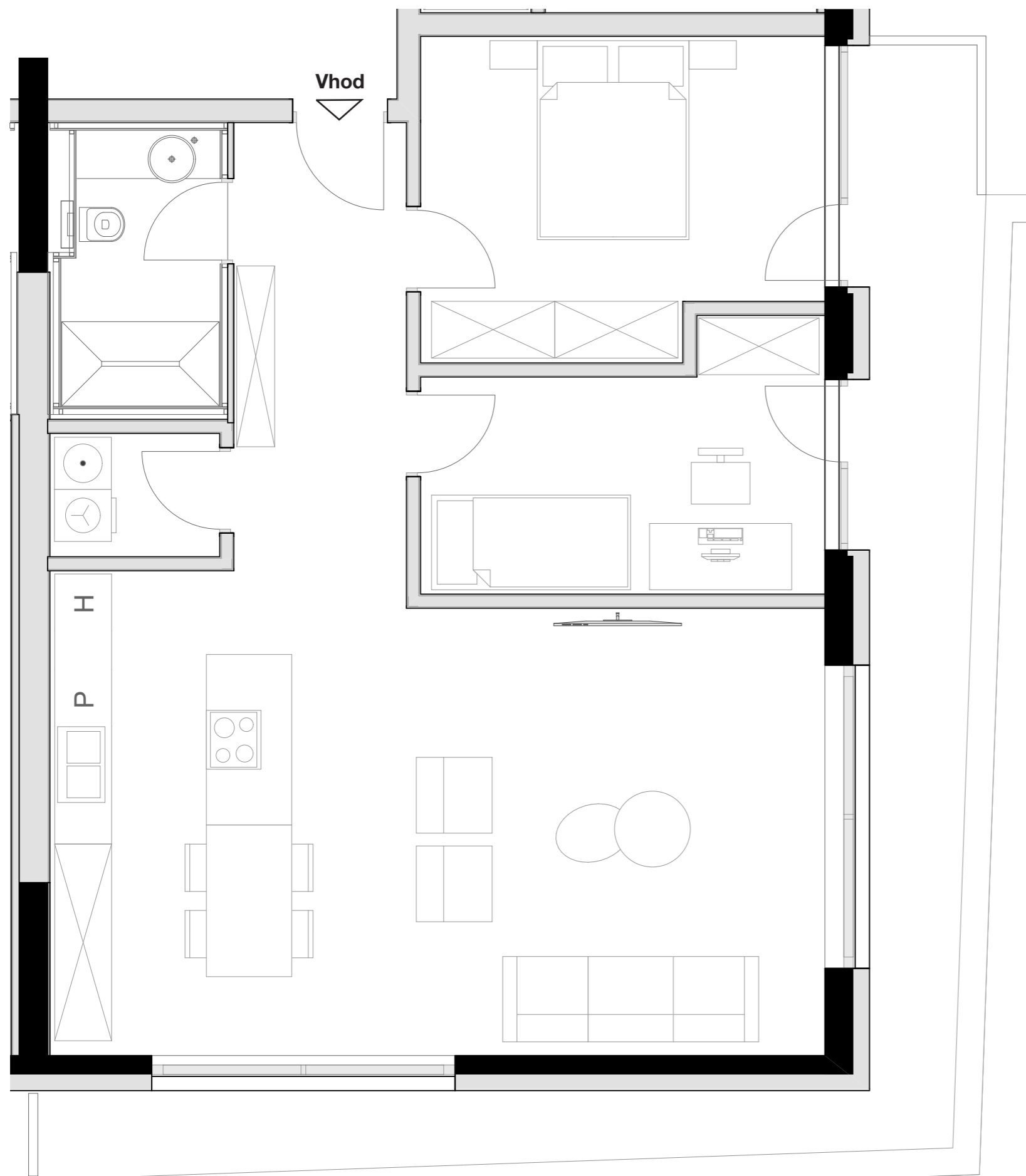
LEVLJI GRAD

STANOVANJE L2-S 201

KVADRATURA STANOVANJA: 86,12m²

notranje površine 65,34m²
zunanje površine 20,78m²

Kopalnica	5,58m ²
Hodnik	7,69m ²
Dnevno bivalni del / kuhinja	41,09m ²
Terasa	20,78m ²
Spalnica	14,45m ²
Otroška soba	11,50m ²
Shramba	3,65m ²
Utility	2,16m ²



OPOMBA:
Možna so manjša odstopanja, do 3%. Vsa oprema v tlorisih je vrisana v informativne namene uporabnosti prostora.