

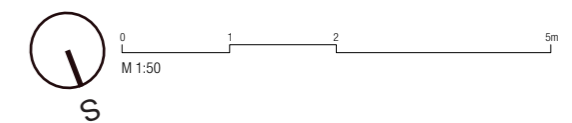
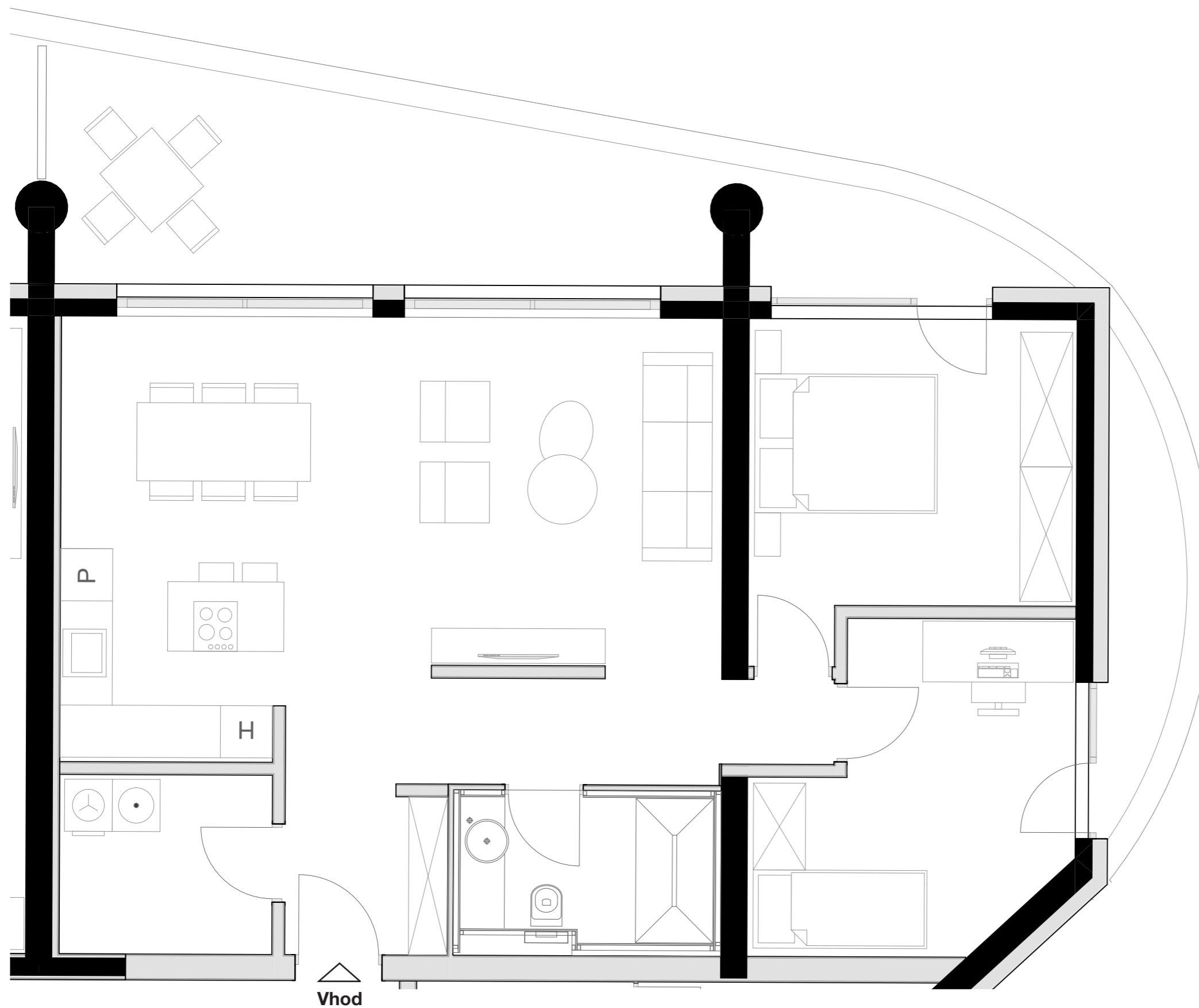
LEVLJI GRAD

STANOVANJE L3-S 406

KVADRATURA STANOVANJA: 107,25m²

notranje površine 81,69m²
zunanje površine 25,56m²

Kopalnica 5,88m²
Hodnik 10,05m²
Dnevno bivalni del / kuhinja 35,01m²
Terasa 25,56m²
Spalnica 13,68m²
Shramba 5,08m²
Otroška soba 11,99m²



OPOMBA:
Možna so manjša odstopanja, do 3%. Vsa oprema
v tlorisih je vrisana v informativne namene uporab-
nosti prostora.