

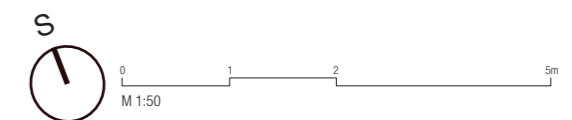
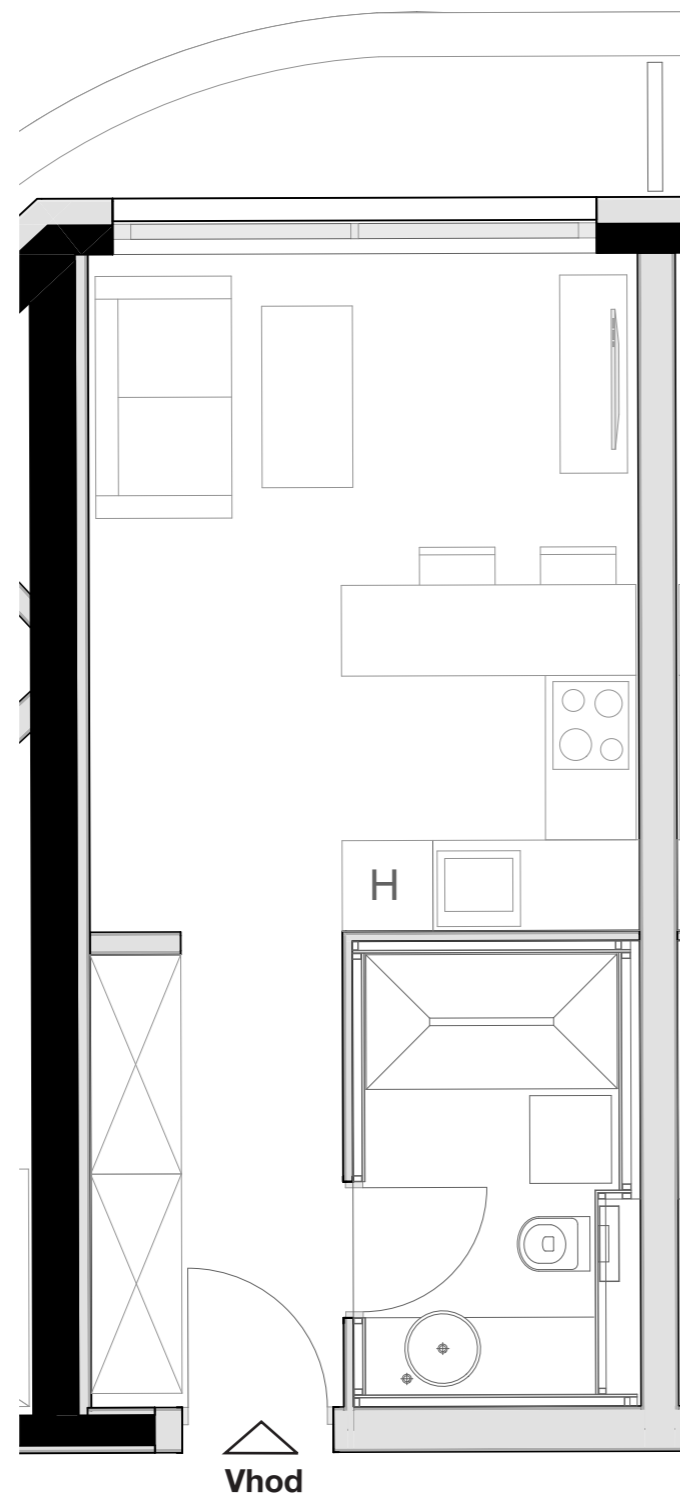
LEVLJI GRAD

STANOVANJE L3-S 201

KVADRATURA STANOVANJA: 34,58m²

notranje površine 31,12m²
zunanje površine 3,46m²

Kopalnica 5,73m²
Hodnik 5,23m²
Dnevno bivalni del / kuhinja 16,69m²
Terasa 3,46m²
Shramba 3,47m²



OPOMBA:
Možna so manjša odstopanja, do 3%. Vsa oprema v tlorisih je vrisana v informativne namene uporabnosti prostora.